



PORTFÓLIO DA ASSISTÊNCIA SOCIAL

AÇÕES DA APRECE NA ÁREA

PRESIDENTE DA APRECE

Joacy Júnior

COORDENADORA DO NÚCLEO TÉCNICO DA APRECE:

Rafaele Saraiva

ANALISTA EM ASSISTÊNCIA SOCIAL DA APRECE:

Luciana Marinho

EDUCADORA SOCIAL:

Francisca Alice Alves da Silva

ESTAGIÁRIOS:

Francisco Elano de Vasconcelos Gomes

Iury Rodrigues da Costa

REALIZAÇÃO:



PARCEIRAS:



Apresentação

Esse portfólio visa apresentar as ações da Aprece na área da Assistência Social. Tais áreas estão distribuídas em quatro frentes de intervenções:

1

Participação em fóruns de discussão e inscrições nos Conselhos Municipais de Defesa e Direitos.

2

Assessoramento continuado dispensado às Organizações da Sociedade Civil - OSC'S do município de Fortaleza e Região Metropolitana.

3

Execução do Projeto Convivendo e Aprendendo/Serviço de Convivência e Fortalecimento de Vínculos – SCFV para a Primeira Infância.

4

Assessoramento às equipes técnicas municipais na área da Assistência Social.

1

Participação em fóruns de discussão e inscrições nos Conselhos Municipais de Defesa e Direitos

Aprece passa a compor o comitê gestor do Fórum Cearense de Política para a Pessoa Idosa FOCEPI.

- ✓ Assembleia Geral Extraordinária do Fórum Cearense de Políticas para o Idoso (FOCEPI)



- ✓ Assembleia Geral Ordinária (AGO)



- ✓ Encontro descentralizado no Maciço de Baturité



- ✓ Encontro descentralizado para a região do Cariri Centro Sul



- ✔ Celebração do termo de cooperação técnica entre a Aprece e a Associação de Moradores do Conjunto Tancredo Neves- AMCTN;



- ✔ Apresentação dos resultados do projeto social da Aprece "Convivendo e Aprendendo" em João Pessoa. Ano 2024.



- ✔ Apresentação do resultados do SCFV da Aprece na Jornada Internacional de Políticas Públicas em São Luís. Ano 2025.



- ✔ Participação da Aprece na coordenação do Fórum Estadual de Entidade da Assistência Social (FOEAS).



- ✔ A Aprece passa a integrar o colegiado do CMDPI, gestão 2026/2028.



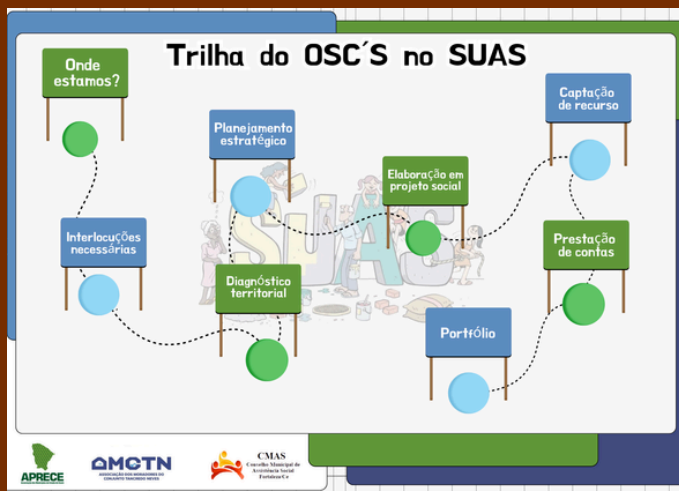
- ✔ A Aprece passa a integrar o colegiado do Conselho Municipal de Assistência Social (CMAS) de Fortaleza – CE, para a gestão 2025-2027.



2 Assessoramento continuado dispensado às Organizações da Sociedade Civil- OSC'S do município de Fortaleza e Região Metropolitana



Realização de Formação Continuada e Assessoramento às OSCs do município de Fortaleza e Região Metropolitana, inscritas na turma de 2024, sobre a elaboração de projetos sociais e captação de recursos. Os encontros são realizados às quintas-feiras, à tarde, na AMCTN.



FORMAÇÃO CONTINUADA PARA ORGANIZAÇÃO DA SOCIEDADE CIVIL ORGANIZADA (OSC'S): TRILHA DAS OSC'S NO SUAS

1º Encontro

Início: Janeiro/2024

- Encontros semanais

Local: AMCTN - Rua: Beija Flor, 155, Conj. Tancredo Neves - Jardim Das Oliveiras, Fortaleza.

Finalização

Data: Dezembro/2024

Público-alvo

Organizações da Sociedade Civil Organizada – OSC'S que atuam na Política de Assistência Social em Fortaleza/Região metropolitana e que estão inscritas nos seus respectivos Conselho Municipal de Assistência Social.

Conteúdo programático

- Onde estamos?;
- Interlocuções necessárias;
- Diagnóstico territorial;
- Planejamento estratégico;
- Elaboração em projeto social;
- Captação de recurso;
- Prestação de contas;
- Portfólio.

Realização: APRECE

Apoio: AMCTN, CMAS Conselho Municipal de Assistência Social - Fortaleza CE

Assessoramento para Organizações da Sociedade Civil (OSC'S) - Trilha das OSC's no SUAS

Turma 2024



Turma 2025



Turma 2026



3

Execução do Projeto Convivendo e Aprendendo/Serviço de Convivência e Fortalecimento de Vínculos – SCFV para a Primeira Infância

✔ Desenvolvimento, inicialmente de um simples projeto social, denominado Projeto Convivendo e Aprendendo, que posteriormente passou a ser um Serviço de Convivência e Fortalecimento de Vínculos – SCFV para a primeira infância. A oferta do serviço visa contribuir para o desenvolvimento integral de crianças oriundas de famílias em situação de vulnerabilidade e risco social, atendidas na Creche AMCTN, por meio do:



a) Incentivo das famílias, em situação de vulnerabilidade e risco social, com gestantes e crianças na Primeira Infância no exercício da função protetiva, ampliando acesso a serviços e direitos;

b) Fortalecimento dos vínculos familiares e comunitários, sobretudo do estímulo ao desenvolvimento integral das crianças na Primeira Infância;

c) Consolidação da Política de Assistência Social, promovendo a complementariedade e integração de serviços, programas e benefícios socioassistenciais;

d) Qualificação da rede de atendimento para Primeira Infância, sobretudo quanto as especificidades que envolvem a temática e respeitando os diversos contextos familiares.



Serviço de convivência e fortalecimento de vínculo para a primeira infância – 2024, 2025 e 2026

Turma 2024



Turma 2025



Turma 2026



4

Assessoramento às equipes técnicas municipais na área da Assistência Social

✓ Participação nas pré-conferências de Assistência Social do município de Fortaleza.



✓ Participação na 1ª Marcha em Defesa das Mulheres.



✓ Representação no grupo de trabalho que trata sobre a lei 13.935/2019 determina que as escolas públicas de ensino básico do Brasil devem ter psicólogos e assistentes sociais em seus quadros funcionais.



DESTAQUE

Aprece participa em Beberibe de mais um Encontro Descentralizado do Coegemas

DESTAQUE

Aprece no terceiro encontro descentralizado da Assistência Social

DESTAQUE

EM ITAREMA
Aprece participa do segundo Encontro Descentralizado da Assistência Social

DESTAQUE

Visitas institucionais às OSCs que participam da turma de assessoramento da Aprece

DESTAQUE

ASSISTÊNCIA SOCIAL - SUASE
Aprece em Articulação com o MDS

- ✔ Em parceria com o Colegiado Estadual de Gestores Municipais de Assistência Social - COEGEMAS/CE e a Associação dos Municípios do Maciço de Baturité – AMAB, a Aprece realizou a Oficina Regionalizada do SUAS no município de Guaramiranga.



- ✔ Representação no grupo de trabalho que trata sobre a lei 13.935/2019 determina que as escolas públicas de ensino básico do Brasil devem ter psicólogos e assistentes sociais em seus quadros funcionais.



- ✔ Representação da Aprece nas reuniões do Comitê Estadual do Programa Minha Casa Minha vida.



- ✔ Participação da Aprece em palestras sobre a atuação do serviço social em OSC,s.



- ✔ Seminário dos Gestores 2024.



- ✔ Simpósio de Gestores de Assistência Social do Estado do Ceará: Por uma recomposição orçamentária do SUAS



- ✔ Realização de encontro com gestores e técnicos municipais sobre o encerramento de gestão e as vedações eleitorais.



- ✔ Participação da Aprece nos encontros estadual, regional e nacional de gestores da assistência social.

Encontro em Salvador



Encontro no Ceará



Encontro em São Paulo



Encontro em Aracaju



✔ **Participação da 14ª Conferência de Assistência Social do Município de Morada Nova**

Encontro em Morada Nova



✔ **Oficina de Captação de Recursos no Aprece em Sua Região**

Edição Juazeiro do Norte



 **Site da Aprece** 

 **Instagram da Aprece** 