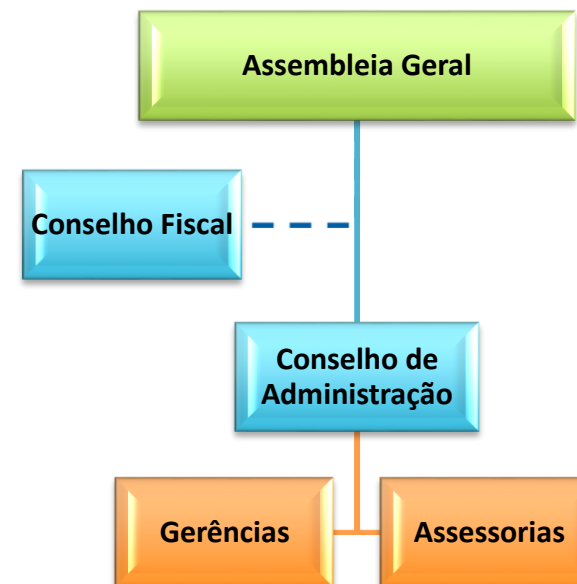


TEMA:
CONSTITUIÇÃO E GESTÃO
DA SOCIEDADE
COOPERATIVA E SUA
IMPORTÂNCIA PARA A
ECONOMIA MUNICIPAL

A gestão da cooperativa com vistas na sustentabilidade e fortalecimento da sociedade.

FUNCIONAMENTO E ESTRUTURA DE UMA COOPERATIVA



Assembleia Geral dos cooperados é o órgão máximo da Cooperativa, com poderes para decidir e deliberar sobre o objeto da sociedade.

GESTÃO NA COOPERATIVA

- Realizada pelos sócios com prestação de contas anual através de uma AGO;
- Participação aberta a todos os cooperados;
- Responsabilidades assumidas reciprocamente;
- Profissionalismo na tomada de decisão;
- Informações Contábeis e financeiras como instrumento de gestão.

GESTÃO NA COOPERATIVA

Conselho de Administração - Atribuições

Observar e cumprir fielmente as leis, as normas aplicáveis, assim como os princípios cooperativistas, jurídicos, contábeis e da administração, durante a execução dos processos de gestão e desenvolvimento das suas atribuições.

Assegurar os melhores resultados de planejamento, de gestão financeira e orçamentária e dos controles internos, decorrentes dos negócios da cooperativa.



GESTÃO NA COOPERATIVA

Conselho de Administração – Execução

- Definir, implantar, executar, avaliar e alinhar métodos e processos para as atividades e serviços, incluindo-se a padronização operacional e administrativa, com defesa e implantação de programas de qualidade;
- Fixar os planos orçamentários, de cargos e salários, de negócios e de investimentos;
- Organizar, compor, aplicar e gerir recursos financeiros e materiais para execução das atividades, serviços e assistência aos cooperados.



GESTÃO NA COOPERATIVA

Conselho Fiscal – Acompanhar e Fiscalizar

- Elaborar e instruir termos, livros, modelos de atas e registros próprios do Conselho.
- Reunir, compilar e organizar informações, produzindo materiais descritivos que reflitam a realidade da administração e das operações da cooperativa.
- Definir e organizar a agenda de apresentação, recebimento e análise de relatórios da administração, de gestão dos órgãos, departamentos e setores, prestações de contas, demonstrativos financeiros e contábeis.



O QUE É GESTÃO?

É TOMADA DE DECISÃO.



TOMADA DE DECISÃO

QUEM É O TOMADOR DE DECISÃO NAS EMPRESAS MERCANTIS?



TOMADA DE DECISÃO

QUEM É O TOMADOR DE
DECISÃO
NUMA
COOPERATIVA?



O MODELO BSC -Balanced Scorecard



- O Balanced Scorecard usa o conceito de 4 perspectivas estratégicas que devem ser devidamente definidas e, posteriormente, mensuradas e acompanhadas:

- 1. Perspectiva Financeira**
- 2. Perspectiva do Mercado**
- 3. Perspectiva de Processos Internos**
- 4. Perspectiva de Aprendizado**

Para as 4 perspectivas do BSC Responda perguntas específicas

Perspectiva Financeira: Para satisfazer nossos acionistas, quais objetivos financeiros devemos seguir?

Perspectiva do Mercado: Para atingir nossos objetivos financeiros, que necessidades de nossos clientes devemos atender?

Perspectiva de Processos Internos: Para satisfazer nossos clientes e acionistas, em quais processos internos devemos ser excelentes?

Perspectiva de Aprendizado: Para atingir nossas metas, como nossa organização deve aprender e inovar?

AS 4 PERSPECTIVAS DO BSC

O conceito de Balanced Scorecard quanto às perspectivas estratégicas pode ser assim resumido:

Para tornar nossa empresa **mais valiosa e lucrativa**, precisamos satisfazer o **mercado e nossos clientes**.

Para isso, é preciso melhorar nossos **processos internos**, o que só será possível se **aprendermos com a experiência** e praticarmos a inovação.

PDGC

PROGRAMA DE DESENVOLVIMENTO E GESTÃO DAS COOPERATIVAS



PERSPECTIVA FINANCEIRA

- As finanças da cooperativa são controladas?
- Existem resultados relativos ao percentual de sobras?

PDGC

PROGRAMA DE DESENVOLVIMENTO E GESTÃO DAS COOPERATIVAS



PERSPECTIVA FINANCEIRA

- Existem resultados relativos à participação dos atos não cooperativos?
- Existem resultados relativos à lucratividade dos atos não cooperativos?

PDGC

PROGRAMA DE DESENVOLVIMENTO E GESTÃO DAS COOPERATIVAS



PERSPECTIVA MERCADO

- Os produtos e serviços são divulgados aos clientes?
- A satisfação dos clientes é avaliada e os resultados obtidos são utilizados?

PDGC

PROGRAMA DE DESENVOLVIMENTO E GESTÃO DAS COOPERATIVAS



PERSPECTIVA DE MERCADO

- O mercado é conhecido e os clientes são agrupados?
- As necessidades e expectativas dos clientes são identificadas e utilizadas para definir e melhorar produtos, serviços, processos e/ou instalações da cooperativa?

PDGC

PROGRAMA DE DESENVOLVIMENTO E GESTÃO DAS COOPERATIVAS



PROCESSOS INTERNOS

- Os processos de negócio da cooperativa estão identificados e são executados de forma padronizada?
- Os processos de negócio da cooperativa são controlados?

PDGC

PROGRAMA DE DESENVOLVIMENTO E GESTÃO DAS COOPERATIVAS



PERSPECTIVA DE APRENDIZADO - PESSOAS

- A cooperativa identifica e difunde os seus conhecimentos mais importantes?
- As funções e responsabilidades das pessoas que trabalham na cooperativa estão definidas e são conhecidas?

PDGC

PROGRAMA DE DESENVOLVIMENTO E GESTÃO DAS COOPERATIVAS



PERSPECTIVA DE APRENDIZADO – PESSOAS

- São realizadas ações para capacitação e desenvolvimento dos colaboradores e dirigentes?
- O processo de seleção de colaboradores é feito segundo padrão definido e considera as competências e responsabilidades da função?

CONCLUSÃO

Tomada de decisão é o processo de escolher um curso de ação entre várias alternativas para se defrontar com um problema ou oportunidades. É identificar e selecionar o curso de ação mais adequado para lidar com um problema específico ou extrair vantagens de uma oportunidade.



Joaquim Neto

Analista de Desenvolvimento de Cooperativas

SESCOOP/CE

Joaquim.neto@ocbce.coop.br